

# CUADERNILLO DE INFORMACIÓN PADRES Y ALUMNOS 2º BACHILLERATO



DEPARTAMENTO DE ORIENTACIÓN  
IES GABRIEL ALONSO DE HERRERA  
CURSO 2014/15

# ÍNDICE GENERAL

\* Esquema del Sistema Educativo.

\* La Etapa del Bachillerato.

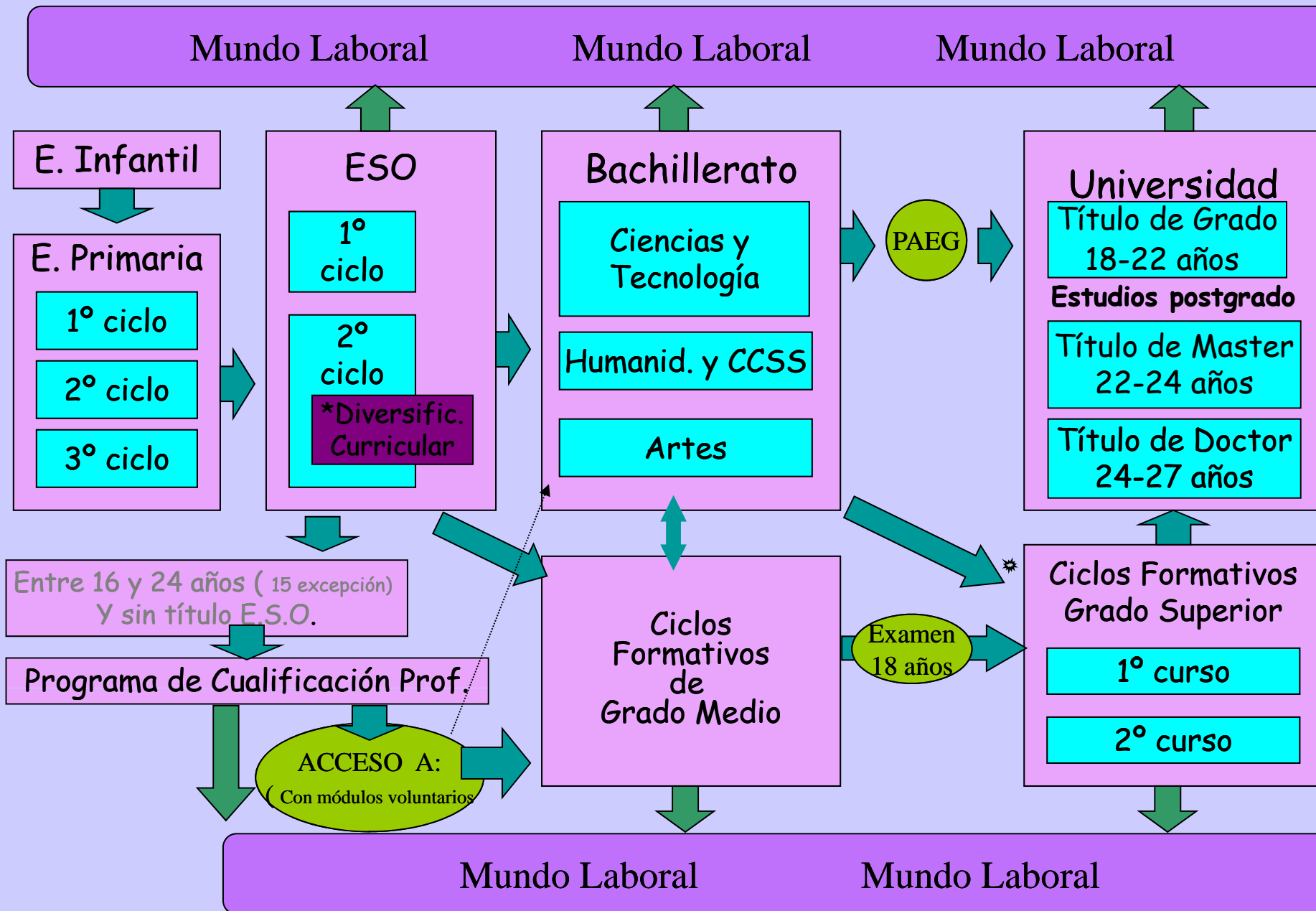
\* La PAEG.

\* Acceso a Estudios Universitarios.

\* Becas y alojamiento.

\* Acceso Ciclos Formativos Grado Superior.

# Etapas del Sistema Educativo L.O.E.



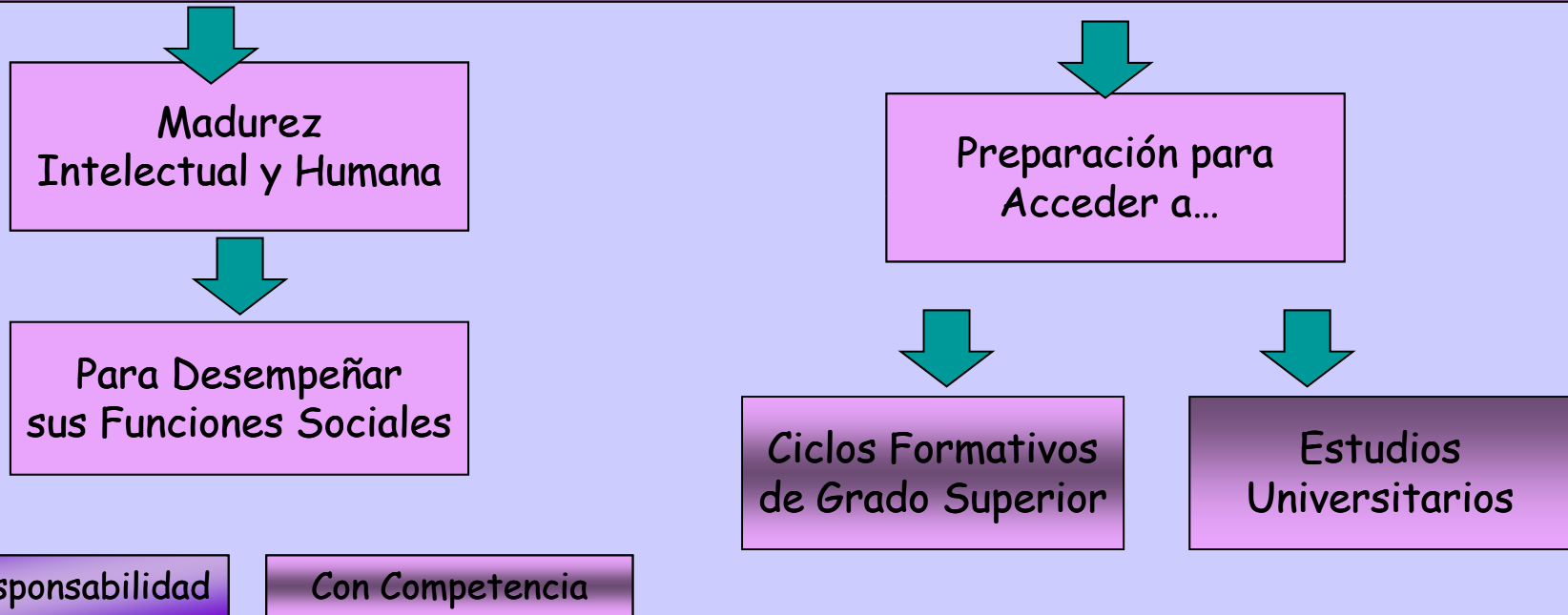
# BACHILLERATO



# ETAPA DEL BACHILLERATO



Objetivo general: El Bachillerato proporcionará a los alumnos y alumnas de esta etapa no obligatoria:



[INDICE](#)





# Materias Bachillerato de Ciencias y Tecnología curso 2º

## Materias Comunes

Lengua Castellana y Lit. II	4
Lengua Extranjera II	3
Historia de España	3
Historia de la Filosofía	3

## Materias de Modalidad

<b>ITINERARIO I:</b>	
Matemáticas II	4
Física	4
Dibujo Téc. II ó	4
Tecnología Indus. II	

<b>ITINERARIO II:</b>	
Química	4
Biología	4
CC. Tierra ó Matemáticas II	4

## Materias Optativas (elegir una)

2º Idioma (Francés)

Geología

Psicología

4

Matemáticas II

Física

Dibujo Técnico II

Tecnología Industrial II

Biología

Química

CC. Tierra y Medio Ambiente

Economía de la Empresa

4

NOTA: Se pueden elegir como optativas materias de modalidad que no se hayan elegido al seleccionar uno de los dos itinerarios.

### Opción PAEG:

La nota de admisión a la universidad incorporará las calificaciones de las materias de la fase específica si están adscritas a la rama del conocimiento del Título de Grado al que se desea acceder.

También es importante conocer los parámetros de ponderación de las Materias de la fase específica.





# Materias Bach. Humanidades y CCSS, curso 2º

## Materias Comunes

Lengua Castellana y Lit. II	4
Lengua Extranjera II	3
Historia de España	3
Historia de la Filosofía	3

## Materias de Modalidad

<b>Itinerario I:</b>	
Latín II	4
Hª del Arte	4
Griego II ó Literatura Univ.	4

<b>Itinerario II:</b>	
Matem. Aplic. CCSS II	4
Economía de la Empresa	4
Geografía	4

## Materias Optativas (elegir una)

2º Idioma (francés) Psicología Fundamentos Admin. y Gestión	4
---	---

Latín II Hª del Arte Griego II Literatura Universal Matemáticas Aplic. CCSS II Economía de la Empresa Geografía	4
---	---

NOTA: Se pueden elegir como optativas materias de modalidad que no se hayan elegido al seleccionar uno de los dos itinerarios.

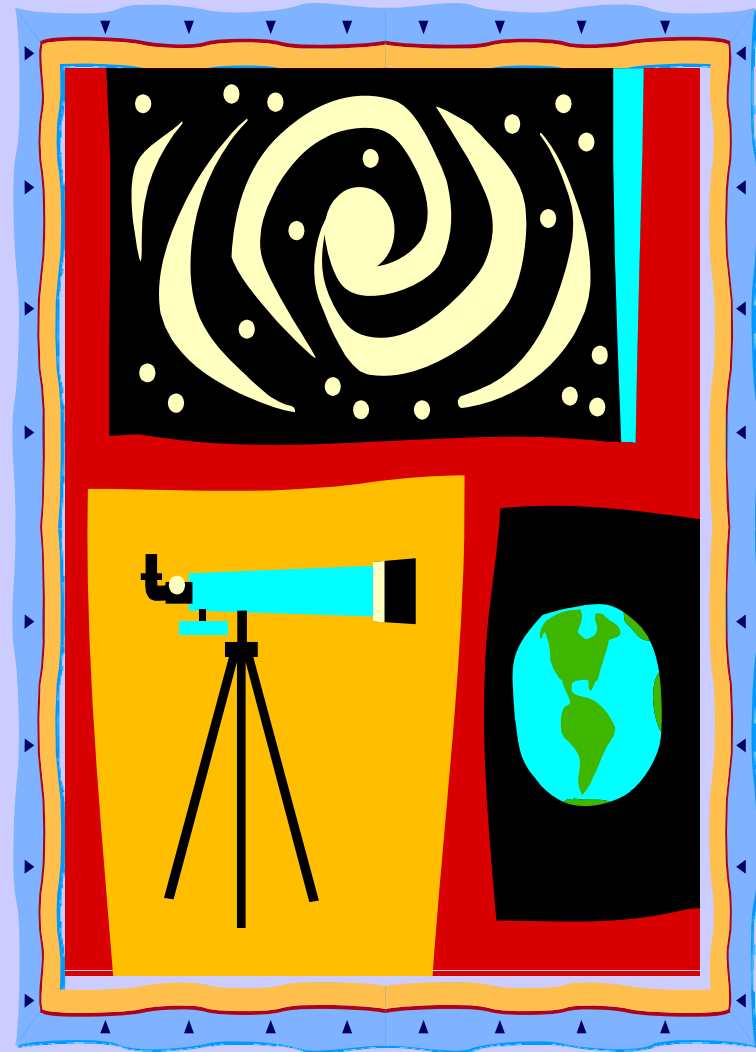
### Opción PAEG:

La nota de admisión a la universidad incorporará las calificaciones de las materias de la fase específica si están adscritas a la rama del conocimiento del Título de Grado al que se desea acceder. También es importante conocer los parámetros de ponderación de las materias de la fase específica.



# Prueba de Acceso a Estudios de Grado

# PAEG





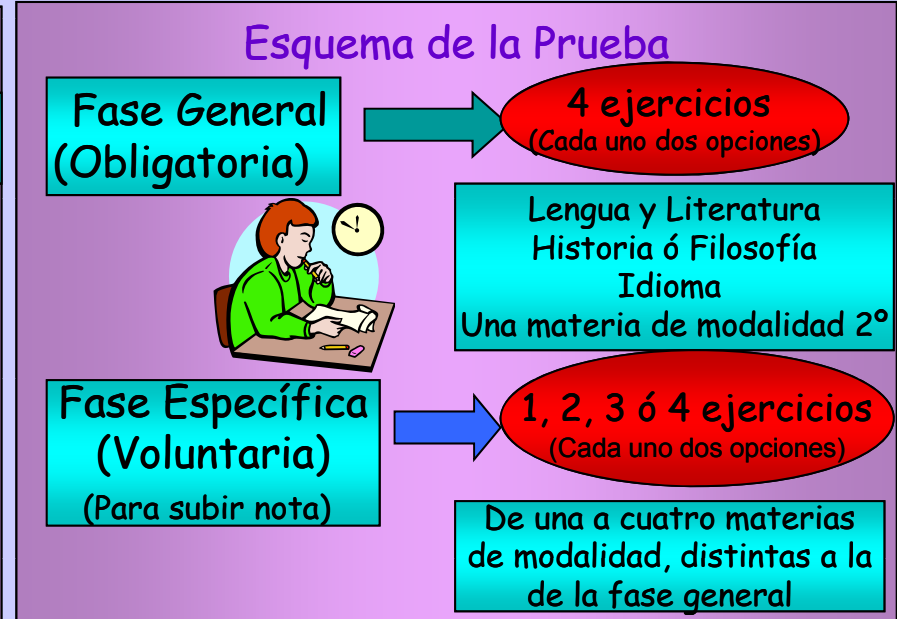
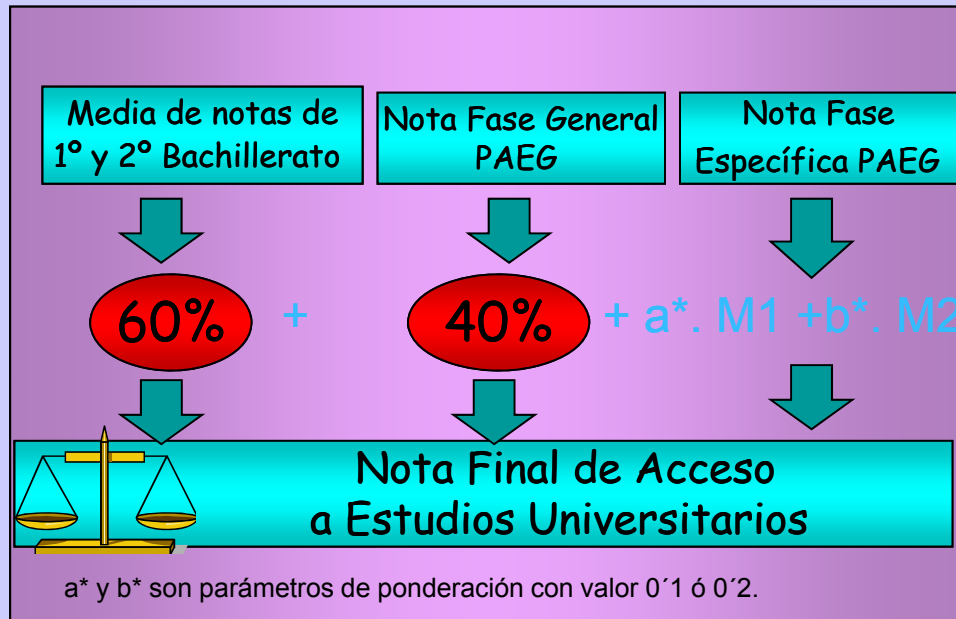


# La Prueba de Acceso a la Universidad (PAU), I

## PAEG o Prueba de Acceso a Estudios de Grado

Se trata de una prueba que es necesario superar para acceder a la Universidad una vez finalizado el bachillerato.

Cada Estudio y según la demanda de cada curso académico, tiene una nota de Corte. Esta es la nota que poseía el último alumno que entró en ese curso.



## Calendario de los Exámenes de la PAU y Condiciones

3 días máximo

1:30 para cada ejercicio. \*

1ª Convocatoria:  
8, 9 y 10 de Junio

2ª Convocatoria:  
Primera Quincena Septiembre

## Tramites de la Prueba de Acceso a Estudios de Grado



- **Realización de la matrícula de PAEG.** Comunicar en secretaria de tu centro las asignaturas de las que vas a examinarte (piénsalas bien ya que no podrás cambiarlas). Recoger la carta de pago en secretaría, abonar el importe de la matrícula en el banco y entregar uno de los resguardos del abono en secretaría.

- **Evitar problemas durante las pruebas:**

- Informarse con antelación de las fechas (en el centro o en <http://www.uclm.es>).
- Llevar al examen el D.N.I. y tu resguardo del abono de la matricula de PAEG.
- Utilizar ,según te vaya informando el tribunal, los adhesivos con los códigos de barras para gestionar y corregir tu ejercicio anónimamente. Procura que no se deterioren.

- **Publicación y descarga de resultados de PAEG en:** <http://www.uclm.es>. La tarjeta de los resultados de la PAEG sólo podrán descargársela los alumnos. Deberán utilizar obligatoriamente el usuario y la clave que les será facilitada en secretaria junto a la carta de pago (guardarlos para múltiples trámites administrativos).

- **Reclamaciones de la PAEG:** (se puede realizar online o descargar el impreso oficial en [www.uclm.es](http://www.uclm.es) y entregarlo en la Unidad de Gestión Académica del Campus de Talavera .

Si no estas conforme con alguna/s calificación/es en el plazo de tres días hábiles (se incluye el sábado) a partir de la fecha de la publicación de las notas puedes solicitar ante el presidente del tribunal una 2ª corrección de los ejercicios deseados y si aún así sigues sin estar de acuerdo puedes solicitar reclamación ante la comisión organizadora de las pruebas, en el plazo de tres días hábiles tras los resultados de la 2ª corrección.

Materias de 2° de Bachillerato Adscritas a las diferentes Ramas de Conocimiento y a las que se pueden presentar los alumnos en el cuarto ejercicio de la parte general y en la fase específica de la P.A.E.G.



ARTES Y HUMANIDADES



CIENCIAS



CIENCIAS DE LA SALUD



CC. SOCIALES Y JURÍDICAS



INGENIERÍA Y ARQUITECTURA





# Rama de Artes y Humanidades

## Materias de Modalidad de 2º Bachillerato Adscritas a esta Rama

- **Análisis Musical**
- **Anatomía aplicada**
- **Artes escénicas**
- **Cultura audiovisual**
- **Dibujo artístico II**
- **Dibujo Técnico II**
- **Diseño**
- **Economía** (en nuestro I.E.S. se cursa en 1º)
- **Economía de la empresa**
- **Geografía**
- **Griego II**
- **Historia de la música y de la danza**
- **Historia del arte**
- **Hª del mundo contemporáneo** (en nuestro I.E.S. se cursa en 1º)
- **Latín II**
- **Lenguaje y práctica musical**
- **Literatura universal**
- **Matemáticas aplicadas a CC. sociales II**
- **Técnicas de expresión gráfico - plásticas**
- **Volumen**



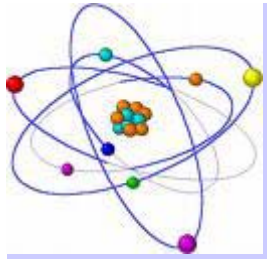


# Rama de Ciencias Sociales y Jurídicas

## Materias de Modalidad de 2º Bachillerato Adscritas a esta Rama

- Análisis Musical
- Anatomía aplicada
- Artes escénicas
- Biología
- CC. Tierra y medioambientales
- Cultura audiovisual
- Dibujo artístico II
- Dibujo Técnico II
- Diseño
- Economía (en nuestro I.E.S. se cursa en 1º)
- Economía de la empresa
- Física
- Geografía
- Griego II
- Historia de la música y de la danza
- Historia del arte
- Hª del mundo contemporáneo (en nuestro I.E.S. se cursa en 1º)
- Latín II
- Lenguaje y práctica musical
- Literatura universal
- Matemáticas II
- Matemáticas aplicadas a CC. Sociales
- Química
- Técnicas de expresión gráfico plásticas
- Volumen





# Rama de Ciencias

## Materias de Modalidad de 2º Bachillerato Adscritas a esta Rama

- **Biología**
- **Ciencias de la tierra y medioambientales**
- **Electrotecnia**
- **Física**
- **Matemáticas II**
- **Química**
- **Tecnología industrial II**



# Rama de Ciencias de la Salud



## Materias de Modalidad de 2º Bachillerato Adscritas a esta Rama

- Anatomía aplicada
- Biología
- Ciencias de la tierra y medioambientales
- Física
- Matemáticas II
- Química





# Rama de Ingeniería y Arquitectura

## Materias de Modalidad de 2º Bachillerato Adscritas a esta Rama

- **Biología**
- **Ciencias de la tierra y medioambientales**
- **Dibujo técnico II**
- **Diseño**
- **Economía** (en nuestro I.E.S. se cursa en 1º)
- **Economía de la empresa**
- **Electrotecnia**
- **Física**
- **Matemáticas II**
- **Química**
- **Tecnología industrial II**





# Los Títulos Universitarios de Grado organizados por grandes ramas del conocimiento (L. O. U.):



ARTES Y HUMANIDADES



CIENCIAS



CIENCIAS DE LA SALUD



CC. SOCIALES Y JURÍDICAS



INGENIERÍA Y ARQUITECTURA





## Rama de Artes y Humanidades



### Enseñanzas Universitarias de Grado en :

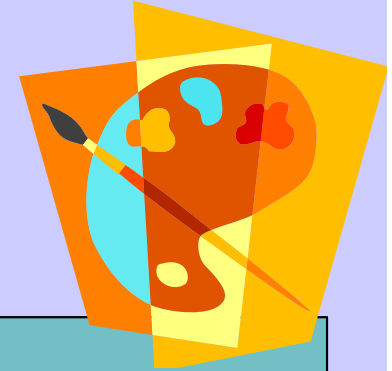
- **Antropología Social y Cultural**
- **Arqueología**
- **Arte**
- **Artes Escénicas- Interpretación**
- **Artes visuales y Danza**
- **Artes y Diseño**
- **Bellas Artes**
- **CC. de la Cultura y Difusión Cultural**
- **CC y Lenguas de la Antigüedad**
- **Cine y Medios Audiovisuales**
- **Composición de Músicas Contemporáneas**
- **Comunicación (Cultural; y Periodismo Audiovisuales)**



- **Conservación y Restauración (de bienes culturales; del Patrimonio Cultural)**
- **Diseño (y Creación; Integral y Gestión de la Imagen).**
- **Español, Estudios Lingüísticos y Literarios**
- **Español: Lengua y Literatura**
- **Estadística (Aplicada; y Empresarial).**
- **Estudios (Español, Gallego, Catalán, Vascos, Alemán, Árabes, Clásicos, Francés, portugueses, Inglés, Italiano, Asia Oriental, ...)**
- **Filología (Hispánica, Catalana, Clásica, Moderna Inglés y Románica)**
- **Filosofía**



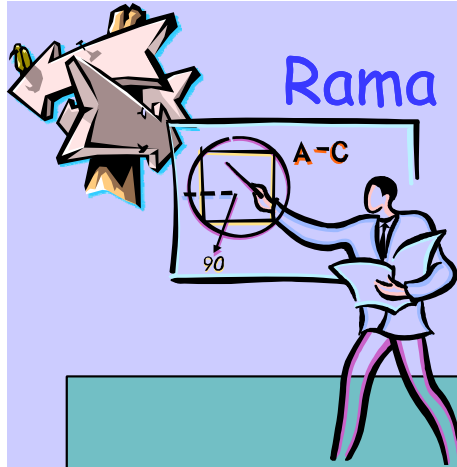
## Rama de Artes y Humanidades



### Enseñanzas Universitarias de Grado

- **Geografía (e Historia; Ordenación del Territorio y Gestión del Medio Ambiente)**
- **Historia ( y CC. De la Música; y Patrimonio).**
- **Historia del Arte (Patrimonio Histórico-Artístico).**
- **Humanidades ( Estudios Interculturales; Historia Cultural; Estudios Sociales; y Patrimonio)**
- **Información y Documentación**
- **Inglés (Estudios Lingüísticos y Literarios)**
- **Lenguas Modernas (y Gestión; Cultura y Comunicación; y su Literatura).**
- **Lengua y Literatura (española; catalana; Gallega ...)**
- **Lenguas Modernas (y sus Literaturas; y traducción (Portugués, Francés e Inglés).**
- **Lingüística y Lenguas Aplicadas**
- **Literaturas Comparadas**
- **Musicología**
- **Pedagogía de las Artes Visuales y la Danza**
- **Traducción e Interpretación (Inglés-Alemán; Inglés-Francés)**
- **Traducción y Mediación Interlingüística**

# Rama de Ciencias Sociales y Jurídicas



## Enseñanzas Universitarias de Grado

- Administración de Empresas (y Gestión de la innovación).
- Administración y Dirección de Empresas.
- Administración y Gestión Pública.
- Análisis Económico.
- Antropología Social (y Cultural).
- Audiovisual y Multimedia.
- Biblioteconomía y Documentación.
- CC de la Actividad Física y del Deporte.
- CC. Del Deporte.
- CC. del Trabajo.
- CC. Empresariales ( de la Empresa, Y Tecnología).
- CC. Política ( y de la Administración Pública; y Gestión Pública; y Sociología).
- Comercio ( Internacional; y Marketing).
- Comercialización y Logística.
- Comunicación Audiovisual.
- Comunicación (y Periodismo Audiovisuales; y Relaciones Públicas)
- Consultoría y Gestión de Información.
- Contabilidad y Finanzas.
- Criminología ( y Políticas Públicas de Prevención; y Seguridad).
- Derecho (privado; público; y complemento en periodismo).
- Dirección Hotelera.
- Dirección y Gestión Pública.
- Economía (Financiera y Actuarial; y Finanzas; y Negocios Internacionales).
- Educación Infantil (Maestro en Educación Infantil, Magisterio Educación Infantil).

# Rama de Ciencias Sociales y Jurídicas



## Enseñanzas Universitarias de Grado

- Educación Primaria (Maestro en Educación Primaria, Magisterio en Educación Primaria).
- Educación Social.
- Empresa y Tecnología.
- Estadística (Aplicada; y Empresa).
- Estudios Internacionales de Economía y Empresa.
- Finanzas y Contabilidad (Finanzas, Banca y Seguros).
- Fiscalidad y Administración Pública.
- Geografía ( y Gestión del Territorio; y Ordenación del Territorio; y Medioambiente).
- Gestión Aeronáutica.
- Gestión Comercial y Marketing.
- Gestión de negocios.
- Gestión Empresas (de Pequeñas y Medianas Empresas).
- Gestión de la Documentación, Biblioteca y Archivos.
- Gestión Hotelera y Turística.
- Gestión Informática Empresarial.
- Gestión Turística.
- Gestión y Administración Pública.
- Gestión y Marketing Empresarial
- Igualdad de Género.
- Información y Documentación.
- Marketing (e Investigación de Mercados; y Comunicación Digitales).
- Medios Audiovisuales.
- Negocios Internacionales.
- Negocios y Marketing Internacional.



# Rama de Ciencias Sociales y Jurídicas



## Enseñanzas Universitarias de Grado

- **Organización de Eventos, Protocolo y Relaciones Institucionales.**
- **Pedagogía.**
- **Periodismo.**
- **Prevención y Seguridad Integral.**
- **Psicología de las organizaciones y del Trabajo (Sevilla).**
- **Psicología (en Teruel).**
- **Publicidad y Relaciones Públicas.**
- **Relaciones Internacionales.**
- **Relaciones Laborales (y Desarrollo de Recursos Humanos; y Empleo; y Recursos Humanos)**
- **Seguridad y Emergencias.**

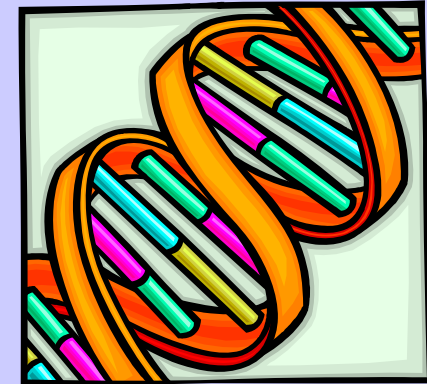
- **Sociología (Aplicada).**
- **Trabajo Social.**
- **Turismo (y Administración de Organizaciones y Recursos turísticos).**





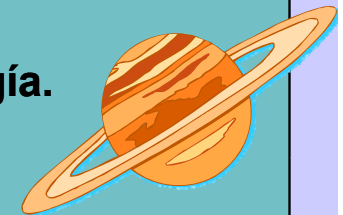


## Rama de Ciencias



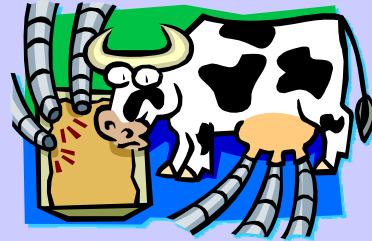
### Enseñanzas Universitarias de Grado

- Biología (Ambiental).
- Bioquímica (y Biología Molecular; y CC. Biomédicas).
- Biotecnología.
- CC. Ambientales.
- CC. Biomédicas.
- CC. de la Alimentación.
- CC. del Mar.
- CC. Experimentales.
- CC. y Tecnología de los alimentos.
- CC. Y Tecnología Químicas.
- Enología.
- Estadística (Aplicada).
- Física.
- Genética.
- Geología.
- Láseres y Aplicaciones en Química.
- Matemáticas (y Estadística).
- Microbiología.
- Nanociencia y Nanotecnología.
- Óptica y Optometría.
- Química.





## Rama de Ciencias de la Salud



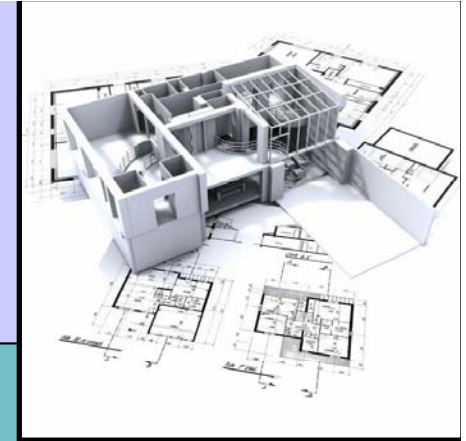
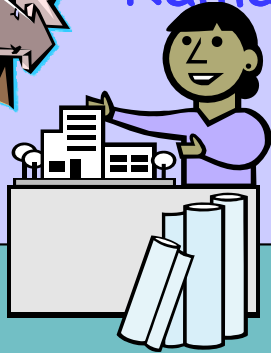
### Enseñanzas Universitarias de Grado

- **Biología (humana, sanitaria).**
- **Biomedicina Básica y Experimental.**
- **Ciencia y Salud Animal.**
- **Ciencia y Tecnología de los Alimentos.**
- **CC. Biomédicas.**
- **Ciencias Act. Física y del Deporte.**
- **CC. Médicas Básicas.**
- **Enfermería.**
- **Farmacia.**
- **Fisioterapia.**
- **Logopedia.**
- **Medicina.**
- **Nutrición humana y Dietética.**
- **Odontología.**
- **Óptica y Optometría.**
- **Podología.**
- **Psicología.**
- **Terapia Ocupacional.**
- **Veterinaria.**





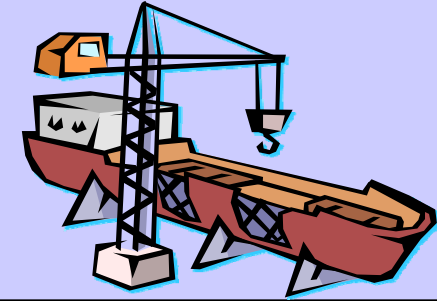
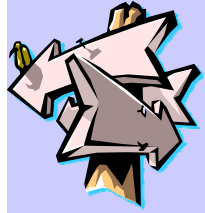
## Rama de Ingeniería y Arquitectura



### Enseñanzas Universitarias de Grado

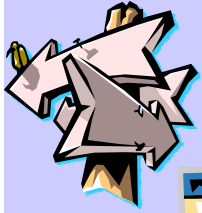
- Arquitectura (Naval; Naval e ingeniería de sistemas marinos; Naval e ingeniería marítima; Técnica).
- Biotecnología.
- CC. Y Tecnología de Edificación.
- CC. Y Tecnología de los Alimentos.
- CC. Y Tecnología de Comunicaciones (de telecomunicación).
- Diseño (y Desarrollo de Videojuegos).
- Edificación.
- Fotografía y Creación Digital.
- Fundamentos de Arquitectura (y urbanismo).
- Informática y Servicios.
- Ingeniería Aeroespacial (en Aeronavegación).
- Ingeniería Agraria o Agrícola (del Medio Rural; y alimentaria; y energética ).
- Ingeniería Agroalimentaria (y Agroambiental; y del Medio Rural) .
- Ingeniería Agroambiental ( y del paisaje).
- Ingeniería Alimentaria.
- Ingeniería Ambiental.
- Ingeniería Biomédica.
- Ingeniería Civil (Construcciones Civiles; Hidrología; Transportes y Servicios Urbanos; Territorial).
- Ingeniería de Aeronavegación.
- Ingeniería de Aeropuertos.
- Ingeniería de Computadores.
- Ingeniería de Diseño Industrial (Desarrollo del Producto).
- Ingeniería de Diseño y Tecnología Textil.

## Rama de Ingeniería y Arquitectura



### Enseñanzas Universitarias de Grado

- Ingeniería de Edificación (o de la Construcción).
- Ingeniería de Energías Renovables.
- Ingeniería de la Energía.
- Ingeniería de la Hortofruticultura y Jardinería.
- Ingeniería de la Salud.
- Ingeniería de la Seguridad.
- Ingeniería de las explotaciones agropecuarias
- Ingeniería de los Recursos Energéticos ( y Mineros).
- Ingeniería de los Recursos Minerales o Mineros ( y energéticos).
- Ingeniería de Minas.
- Ingeniería de Obras Públicas (en Construcciones Civiles; en Transportes y Servicios Urbanos).
- Ingeniería de Organización (Industrial).
- Ingeniería de Procesos Químicos Industriales.
- Ingeniería de Sistemas Audiovisuales (de Telecomunicación).
- Ingeniería de Sistemas Biológicos.
- Ingeniería de Sistemas de Comunicaciones.
- Ingeniería de Sistemas de Telecomunicación (Sonido e Imagen).
- Ingeniería de Sistemas Electrónicos.
- Ingeniería de Sistemas y Tecnología Naval.
- Ingeniería de Sistemas TIC.
- Ingeniería de Sonido e Imagen.



# Rama de Ingeniería y Arquitectura

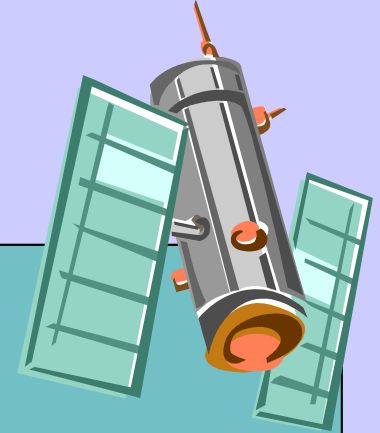


## Enseñanzas Universitarias de Grado

- Ingeniería en Tecnologías Aeroespaciales (o en Vehículos Aeroespaciales).
- Ingeniería de Tecnología de Caminos.
- Ingeniería de Tecnologías de Telecomunicación.
- Ingeniería de Tecnologías Industriales.
- Ingeniería de Tecnologías Mineras.
- Ingeniería de tecnología y Servicios.
- Ingeniería del Medio Natural.
- Ingeniería del Software.
- Ingeniería Eléctrica.
- Ingeniería Electromecánica.
- Ingeniería Electrónica (de Comunicaciones ; de Telecomunicación; Industrial; Industrial y Automática; Robótica y Mecatrónica).
- Ingeniería en Diseño Industrial y Desarrollo de Productos.
- Ingeniería en Diseño Mecánico.
- Ingeniería en Edificación.
- Ingeniería en Geomática y Topográfica.
- Ingeniería en Informática (del Software; de Sistemas; de Gestión y Sistemas de Información; de Servicios y Aplicaciones; en ingeniería de computadores; en Ingeniería de Tecnologías de la Información).
- Ingeniería en Propulsión y Servicios del Buque.
- Ingeniería Forestal (Industrias forestales; y del medio Natural).
- Ingeniería Física.
- Ingeniería Geológica.
-

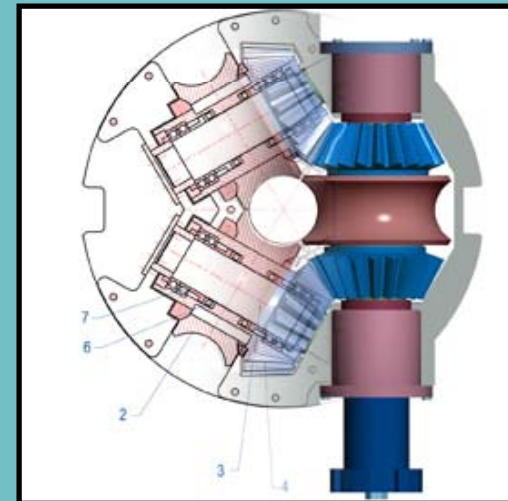


# Rama de Ingeniería y Arquitectura



## Enseñanzas Universitarias de Grado

- Ingeniería Geomática y Topografía.
- Ingeniería Informática (e Ingeniería de Computadores; Tecnologías informativas; de Gestión y Sistemas de Información; del Software).
- Ingeniería Marina ( o Marítima).
- Ingeniería Matemática.
- Ingeniería Mecánica.
- Ingeniería Mecatrónica.
- Ingeniería Multimedia.
- Ingeniería Náutica y Transporte Marítimo.
- Ingeniería Naval.
- Ingeniería Química (Industrial).
- Ingeniería Telemática.
- Marina Civil (Ingeniería Marina; Ingeniería Náutica y Transporte Marino; Ingeniería Radioelectrónica).
- Matemática Computacional.
- Matemáticas (e informática).
- Multimedia
- Piloto de Aviación Comercial y Operaciones Aéreas.



# Acceso a la Universidad





# ACCESO A LA UNIVERSIDAD



PREINSCRIPCIÓN

Es previa a la Matricula. Existen plazos y documentos diferentes para cada distrito Universitario. Debes informarte en cada uno de ellos o bien a través de Internet.

[www.mecd.gob.es](http://www.mecd.gob.es) (Educación-Universidades-Educ.Superior Universitaria-Qué estudiar y Dónde -Servicios de información de Preinscripción universitaria). (\*)  
<http://www.ua.es/es/internet/unimapa.htm> (para acceder a las diferentes universidades)

Sólo se puede realizar una por distrito universitario (una Madrid; otra Castilla-La Mancha; otra Castilla León). En la misma solicitud se pueden pedir, por orden de prioridad, varios estudios o una misma carrera en escuelas diferentes del mismo distrito.

DOCUMENTACIÓN

- Solicitud preinscripción.
- Original y copia D.N.I.
- Original y copia tarjeta de prueba de acceso.

MATRÍCULA

(\*) <http://www.mecd.gob.es/educacion-mecd/areas-educacion/universidades/educacion-superior-universitaria/que-estudiar-donde/servicios-informacion.html>

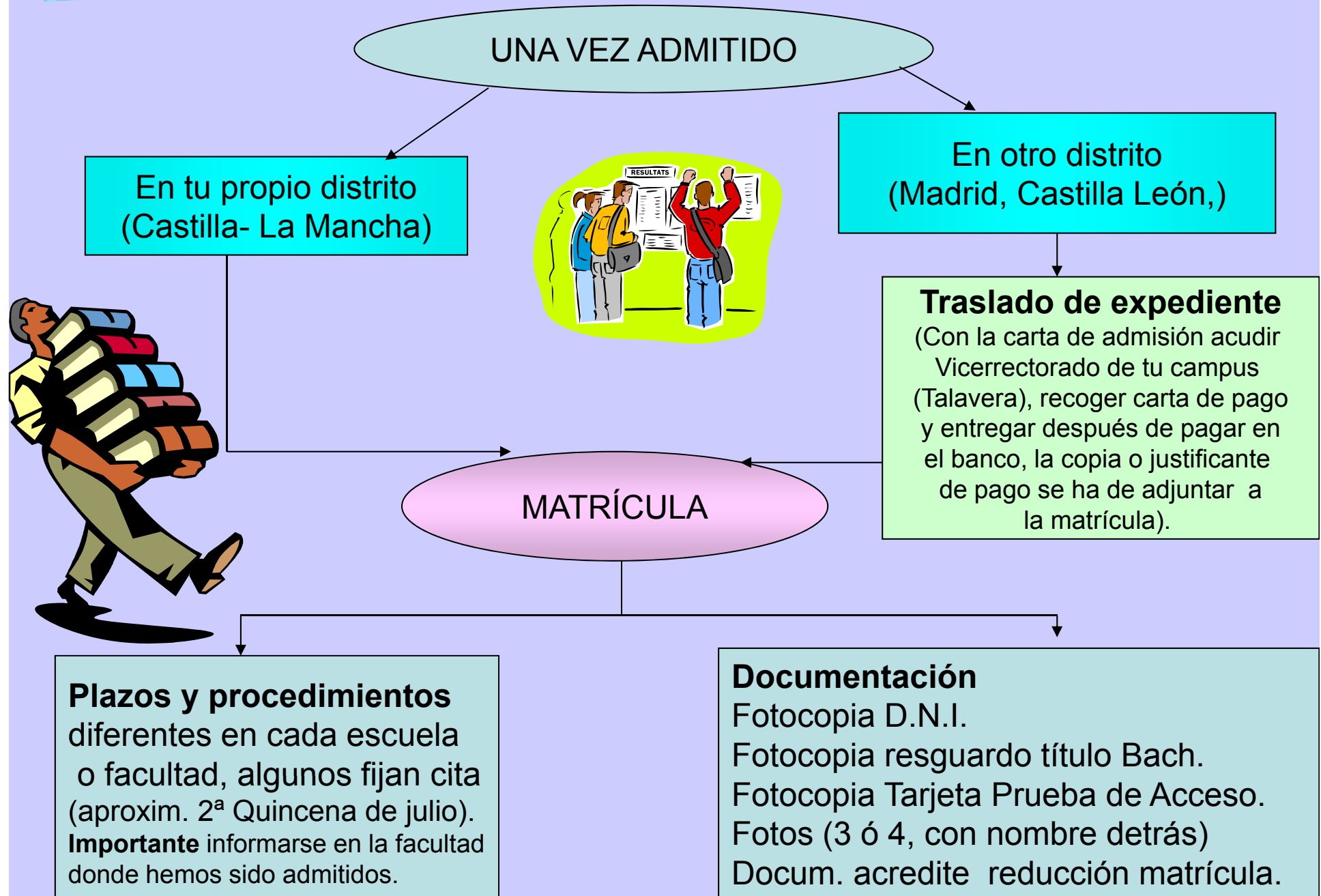
**PLAZOS DE SOLICITUD DE PREINSCRIPCIÓN Y MATRICULACIÓN EN ESTUDIOS UNIVERSITARIOS CURSO 2014/15**

ESTUDIOS	FECHAS	PROCEDIMIENTO
<p><b>* Estudios Universitarios en Castilla la Mancha.</b></p>	<p><b>PREINSCRIPCIÓN 2014:</b>  <b>Fase Junio por internet alumnos UCLM 2º Bach.:</b> <u>del 18de junio al 4 de julio.</u>                      Listados de admitidos: 16 de julio.                      Reclamaciones: del 17 al 22 de julio.  <b>Matricula en junio:</b> del 17 al 23 de julio.                      1ª Readmisión: 24 de julio. Matrícula: 24 y 25 de julio.                      2ª Readmisión: 29 de julio. Matrícula: 29 y 30 de julio.                      3ª Readmisión: 4 de septiembre. Matrícula: 4 y 5 de septiembre.  <b>Preinscripción septiembre alumnos UCLM 2º Bach:</b> 17 al 23 de septiembre.                      Listados de admitidos: 30 septiembre.                      Reclamaciones: del 1 al 6 de octubre.  <b>Matricula en septiembre:</b> 1 y 2 de septiembre.</p>	<p>Todos los colectivos por <b>internet</b> en la página de la universidad: <a href="http://www.uclm.es">www.uclm.es</a> con un clave que la universidad te enviará por correo.                      En dicha solicitud podéis pedir hasta <u>9 titulaciones</u> o estudios (o varias veces la misma titulación en distintos lugares) de las distintas universidades de Castilla la Mancha <u>por orden de prioridad.</u></p>
<p><b>* Estudios Universitarios en las Universidades Públicas de Madrid.</b></p>	<p><b>PREINSCRIPCIÓN 2014</b>  <b>Fase Junio:</b> del 16 de junio al 4 de julio.                      Listados de admitidos: 18 de julio.                      Reclamaciones: 18, 21 y 22 de julio.  <b>Matricula en junio: Consulte el procedimiento para realizar la solicitud de matrícula en la web de cada Centro.</b>  <b>Preinscripción septiembre:</b> del 24 al 30 de septiembre.                      Listados de admitidos: 6 de octubre.                      Reclamaciones: 6 y 7 de octubre.  <b>Matricula en septiembre: Consulte el procedimiento para realizar la solicitud de matrícula en la web de cada Centro.</b></p>	<p>Las <b>preinscripciones</b> puedes elegir entre 12 opciones de estudio de todo el distrito de Madrid .                      Presencial: descargar de la página web y entregar en la facultad donde se cursan los estudios marcados en primera opción.                      Por internet:  <a href="http://www.uah.es">www.uah.es</a> (Alcalá). <a href="http://www.uam.es">www.uam.es</a> (Autónoma).  <a href="http://www.uc3m.es">www.uc3m.es</a> (Carlos III). <a href="http://www.ucm.es">www.ucm.es</a> (Complutense).  <a href="http://www.upm.es">www.upm.es</a> (Politécnica). <a href="http://www.urjc.es">www.urjc.es</a> (Rey Juan Carlos)</p>
<p><b>* Estudios Universitarios en las Universidades de Castilla León.</b></p>	<p><b>Preinscripción plazo único por internet 2014: del 10 de junio al 14 julio.</b>  <b>1ª Lista de admitidos : 18 de julio.</b>  <b>Matricula 18 al 24 de julio.</b>  <b>2ª Lista de admitidos: 29 de julio y matrícula 29 y 30 de julio.</b>                      3ª Lista de admitidos :5 de septiembre y matrícula del 5 al 10 de septiembre.                      4ª Lista de admitidos: 15 de septiembre y matrícula del 15 al 16 de septiembre.                      5º Lista de admitidos: 25 de septiembre y matrícula del 25 al 30 de septiembre.</p>	<p>Las <b>preinscripciones</b> puedes elegir 12 opciones de estudio de todo el distrito de Castilla León y <b>se debe hacer a través de internet.</b> Direcciones de las universidades:  <a href="http://www.ubu.es">www.ubu.es</a> (Burgos).  <a href="http://www.unileon.es">www.unileon.es</a> (León).  <a href="http://www.usal.es">www.usal.es</a> (Salamanca).  <a href="http://www.uva.es">www.uva.es</a> (Valladolid).</p>
<p><b>* Estudios en la Universidad de Extremadura.</b></p>	<p><b>Preinscripción junio de 2014: 19 de junio al 4 de julio.</b>                      1ª Adjudicación de plazas: 17 de julio.  <u>Matricula ordinaria:</u> 17 al 21 de julio.                      Reclamaciones: 17 y 18 de julio. Resolución reclamaciones: 24 de julio.                      Matrícula admitidos por reclamación: 24 y 25 de julio.                      2ª Adjudicación: 24 de julio. Matrícula: 24 y 25 de julio.                      3ª Adjudicación: 29 de julio. Matrícula: 29 al 30 de julio.                      4ª Adjudicación: 2 de septiembre. Matrícula: 2 y 3 de sept.                      Publicación de plazas sin cubrir: 5 de sept. Llamamiento público y presencial de lista de espera: 9 de septiembre (a las 11 horas). Matrícula: 10 y 11 de sept.  <b>Preinscripción extraordinaria de julio 2014:</b> del 22 al 30 julio.                      1ª Adjudicación: 5 septiembre. Matrícula: 5 al 9 septiembre                      Reclamaciones: Del 5 al 9 sept. Resolución de reclamaciones: 12 de sept.                      Matrícula admitidos por reclamación: 12 al 15 de septiembre.                      2ª Adjudicación: 12 sept. Matrícula: 12 al 15 sept.                      Publicación de plazas sin cubrir 17 sept. y llamamiento público de lista de espera 18 sept. (a las 11 horas). Matrícula: 19 septiembre.</p>	<p>Las <b>preinscripciones</b> puedes elegir entre 7 opciones de estudio de todo el distrito.  <b>Presencial:</b> rellenar el impreso y entregarlo en los Negociados de Acceso de la universidad (Badajoz/Cáceres).  <b>Por internet:</b> <a href="http://www.unex.es/preins">www.unex.es/preins</a></p>
<p><b>UNED (Universidad nacional de Educación a Distancia)</b></p>	<p><b>Preinscripción 2014:</b> del 18 de junio al 21 de octubre.  <b>Matricula nuevo ingreso en 2013:</b> del 4 de septiembre al 21 de octubre</p>	<p>La matrícula se realiza exclusivamente por internet, no obstante puede dirigirse a su Centro Asociado para recabar</p>





# ACCESO A LA UNIVERSIDAD





# BECAS



## M.E.C.

**\*Becas y ayudas de Carácter general y de Movilidad para Estudiantes universitarios.**

- Convocatoria principios de agosto (día 8) y plazo abierto hasta mediados de octubre.

Las becas de movilidad son para alumnos que cursen estudios universitarios presenciales en otra comunidad distinta a la de su domicilio familiar.

**\* Becas de colaboración.** Para alumnos matriculados en último curso de grado, Finalidad iniciar tareas de investigación, prestando colaboración en un Departamento.

<http://www.mecd.gob.es>

**(Becas, ayudas y subvenciones)**

<http://becas.universia.net/es/index.jsp>

## UNIVERSIDADES

•**Becas de colaboración.** Para alumnos que desean colaborar con la universidad en determinados servicios (bibliotecas, aulas de informática, deportes,...)

## Comunidades Autónomas

Algunas Comunidades Autónomas, como Castilla La Mancha y Madrid, ofrece ayudas para realizar estudios universitarios en dicha Comunidad, como las becas para alumnos con aprovechamiento académico excelente (calificación NMB + Fase general PAEG igual ó mayor de 9 en Castilla La Mancha, DOCM (plazo 21 de mayo al 31 de mayo) [www.educa.jccm.es](http://www.educa.jccm.es) (alumnado y familia ► tramites académicos ► becas y ayudas) [www.emes.es/](http://www.emes.es/) (becas estudiantes)(Alumnos que estudian bachillerato o un grado en Madrid, nota acceso 12'4).

## EUROPEAS

Erasmus, Séneca, ... becas para completar estudios en algunos países de Europa.

Más información en

<http://www.mecd.gob.es>

**(Becas, ayudas y subvenciones)**

<http://becas.universia.net/es/index.jsp>

## OTRAS

Hay numerosas becas que otorgan diferentes Universidades y organismos. Puedes encontrar información en

<http://www.educacion.gob.es>

**(Becas, ayudas y subvenciones)**

<http://becas.universia.net/es/index.jsp>

# RESIDENCIAS CASTILLA LA MANCHA

## Residencias Junta de Comunidades

Depende de la Junta y facilitan el estudio a quienes, por razón de su residencia y situación económica, lo necesitan (precio razonable al estar subvencionadas). Los beneficiarios pueden ser estudiantes que cursen enseñanzas de niveles superiores en Castilla - La Mancha y en Alcalá.

**Convocadas en D.O.C.M. de mayo (21/05/14).** Interesante mirar desde mediados de mayo.

**Plazo de presentación de solicitud del 2 al 16 de junio.**

### Más información:

[www.educa.jccm.es](http://www.educa.jccm.es) (Alumnado y familia ► Residencias Universitarias).

[www.uclm.es](http://www.uclm.es) (Estudiantes ► Vida en el campus ► Alojamiento y residencias universitarias).

## Residencias de las Diputaciones Provinciales

Las Diputaciones de Toledo y Ciudad Real ponen a vuestra disposición unas residencias en las que los requisitos exigidos y el plazo de solicitud varían respecto a las de la Junta de Comunidades pero contemplando siempre, a la hora de seleccionar a los residentes, los criterios de expediente académico y la renta per cápita de la unidad familiar.

Si deseas más información dirígete a la Unidad de Gestión de Alumnos de tu campus o las Diputaciones provinciales correspondientes.

Convocadas en Boletín Oficial de la Provincia, finales de mayo-principios de junio (2/6/14). Ej.: Toledo (<http://www.diputoledo.es/> ► Acción Sectorial y desarrollo Rural ► Residencia Universitaria). Plazo solicitud de nuevo ingreso del 3 de Junio al 14 de julio

## Residencias Privadas

Existen entidades privadas que mantienen otras tantas residencias. Los criterios de admisión varían de unas a otras. Los plazos de solicitud pueden comenzar, en muchas de ellas a partir de abril.

### Más información:

[www.uclm.es](http://www.uclm.es)

(Estudiantes ► Vida en el campus ► Alojamiento y residencias universitarias).



## OTROS TIPOS DE ALOJAMIENTO EN CASTILLA LA MANCHA

### Bolsa de vivienda joven



#### OFRECE:

- Información semanal de prensa de habitaciones en alquiler.
- Una Bolsa de viviendas de todas las características.
- Acompañamos al joven a visitar la vivienda.
  - Realizamos el contrato y supervisamos la firma del mismo.
  - Asesoramiento jurídico.
  - Seguro multirriesgo del hogar.

Más información en:

<https://www.uclm.es/estudiantes/residencias/pisos.asp>

### Alojamiento Solidario

Es un nuevo concepto de alojamiento basado en la solidaridad intergeneracional, ya que personas mayores se sienten más acompañados acogiendo durante el curso, a estudiantes universitarios y éstos ven resuelto su problema de Alojamiento de forma gratuita. Vendría a ser como "vivir con los abuelos".

Este tipo de alojamiento **funciona en el campus de Albacete.**

Si deseas más información ponte en contacto con el **Ayuntamiento de Albacete. Unidad de Acción Social.**

Plaza de la Catedral s/n. 02001 Albacete.

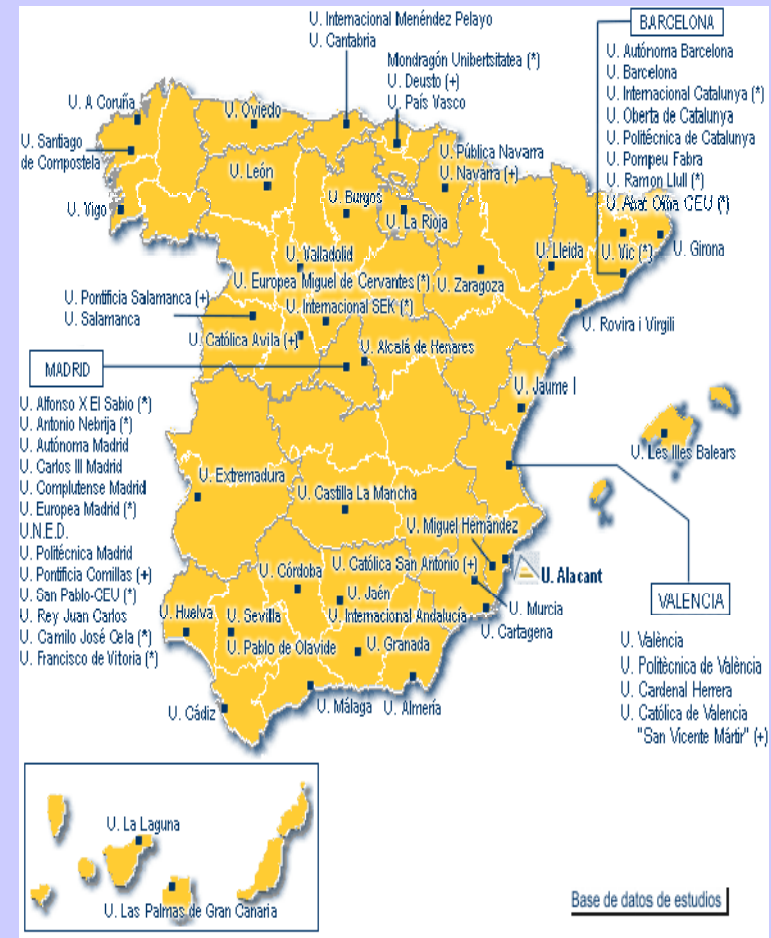
Tfno. 967-59 61 12/ 967-59 61 00.

Horario de atención al público:

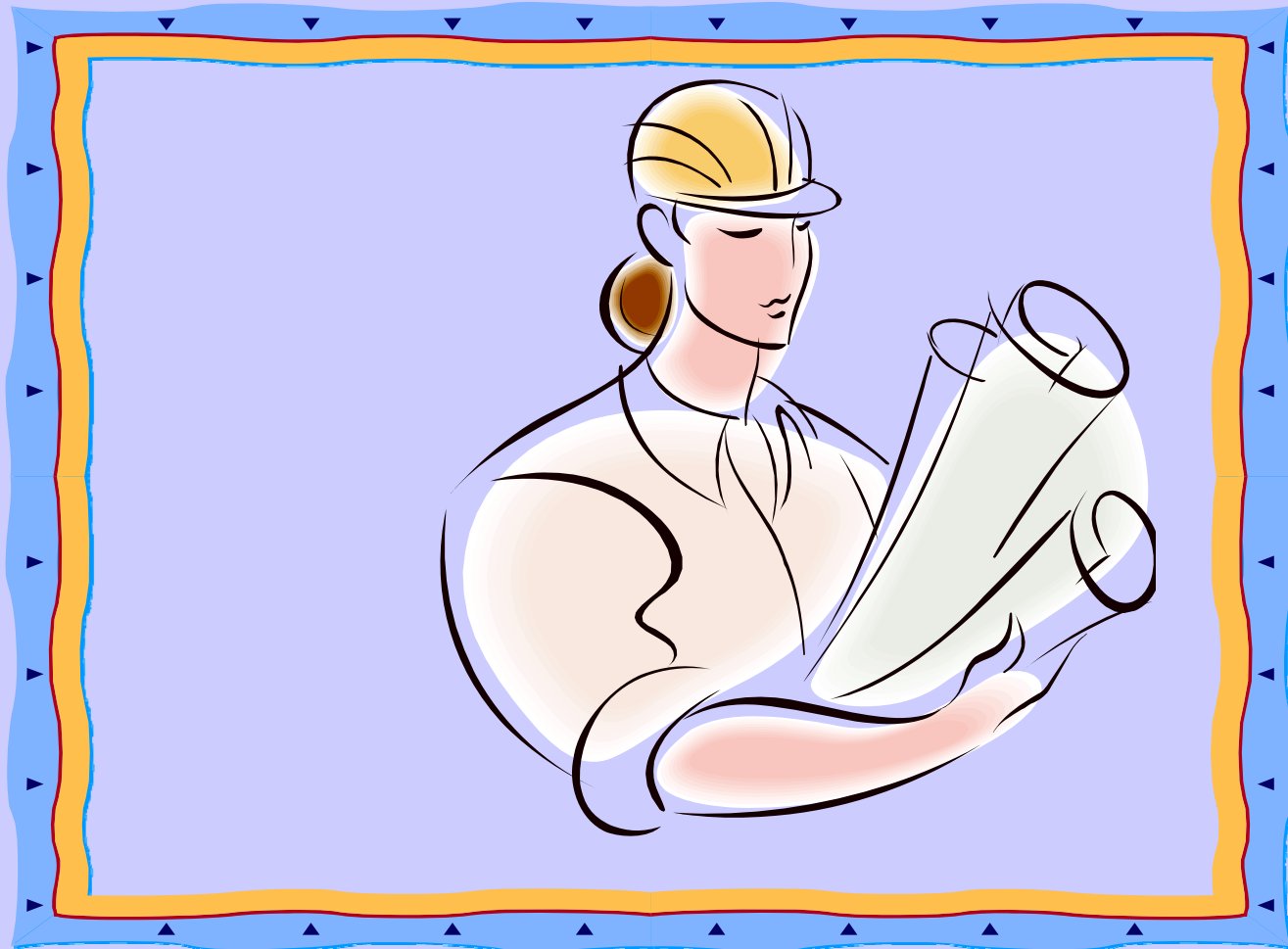
de lunes a viernes de 9 a 14 horas.

# RESIDENCIAS EN OTRAS UNIVERSIDADES DE ESPAÑA

- \* Para encontrar información sobre cualquier residencia o alojamiento para estudiantes en cualquier punto de España, puedes entrar en estas páginas:
  - ❖ <http://www.mastermas.com/Residencias/>
  - ❖ <http://www.paginasamarillas.es/search/residencias-universitarias/all-ma/all-pr/all-is/all-ci/all-ba/all-pu/all-nc/1?pext=agen>
  - ❖ <http://web.ua.es/es/oia/alojamientos/alojamiento-en-otras-universidades-espanolas.html>
- \* Para obtener información concreta de pisos, colegios mayores y residencias universitarias de Madrid también podemos entrar en las páginas:
  - ❖ <http://www.madrid.org/inforjoven/colegios/colegiosn.htm>
  - ❖ <http://www.emes.es/VivirenMadrid/AlojamientoEstudiantes/ResidenciasUniversitarias/tabid/227/Default.aspx>



# Acceso a los Ciclos Formativos de Formación Profesional





# Acceso a Ciclos Formativos de Grado Superior

## Acceso Directo

Estar en posesión del título de Bachillerato (prioridad si se ha cursado la/s modalidad/es y materias establecidas).

Estar en posesión del título de FP2 de la especialidad correspondiente.



Bachillerato  
\* (Modalidad y  
materias clave)

Título  
FP 2

Ciclo Formativo de  
Grado Superior

19 años  
cumplidos

18 años o cumplirlos

Título de Técnico

Prueba de Acceso

Ciclo Formativo de  
Grado Superior

## Acceso mediante Prueba

Tener 19 años cumplidos a fecha de Finalización del plazo de solicitud.

Tener 18 años o cumplirlos en el año de realización de la prueba, junto con el título de Técnico de una familia profesional de la misma opción de la parte específica.



## PLAZOS DE SOLICITUD DE PREINSCRIPCIÓN Y MATRICULACIÓN EN CICLOS FORMATIVOS DE FORMACIÓN PROFESIONAL

ESTUDIOS	FECHAS	PROCEDIMIENTO
<p><b>* Ciclos Formativos de Grado Superior en Castilla la Mancha.</b></p>	<p><b>Plazos de preinscripción curso 2014/15:</b>                      - Del 1 al 14 de julio de 2014.                      - Del 2 al 11 de septiembre de 2014.                      Resolución provisional: 20 de septiembre de 2013.                      Reclamación telemática: hasta el 24 de septiembre.                      Resolución definitiva: 27 de septiembre de 2013.</p> <p><b>Matrícula: de forma telemática entre el 30 de septiembre y el 2 de octubre de 2013.</b></p>	<p><b>AVISO:</b> Se presentarán telemáticamente a través de la plataforma Papas (<a href="https://papas.educa.jccm.es/papas/">https://papas.educa.jccm.es/papas/</a>). Para ello necesitas un usuario y una contraseña que podrás solicitar en tu propio instituto. Si eres mayor de edad lo podrás solicitar tu mismo, si eres menor lo solicitará tu /s tutor/es legal/es.</p>
<p><b>Ciclos Formativos de Artes Plásticas y Diseño (Se imparten en las Escuelas de Arte)</b></p>	<p><b>Preinscripción curso 2014/15:</b>                      - Del 15 de mayo al 6 de junio de 2014.                      Resolución provisional: hasta 30 junio.                      Reclamaciones: 28 de junio                      Resolución definitiva: hasta 3 de julio.                      Matrícula: 3 al 15 de julio.</p> <p><b>Preinscripción plazo extraordinario (si no se cubren las plazas): del 4 al 10 de sept. de 2014.</b>                      Resolución provisional: hasta 22 de sept.                      Resolución definitiva: hasta 26 de sept.                      Matrícula: del 26 de sept. al 2 de octubre.</p>	<p>Pruebas de acceso específicas para ciclos artísticos: 20 y 21 de junio.                      Plazo extraordinario 16 y 17 de septiembre.                      Mirar en la página web de la Junta de Comunidades de Castilla La Mancha.</p> <p><a href="http://www.educa.jccm.es/educa-jccm/cm/educa_jccm/tkContent?idContent=29586&amp;locale=es_ES&amp;textOnly=false">http://www.educa.jccm.es/educa-jccm/cm/educa_jccm/tkContent?idContent=29586&amp;locale=es_ES&amp;textOnly=false</a></p>

Becas para Estudios de Formación Profesional consultar en esta página Web:

<http://www.mecd.gob.es/servicios-al-ciudadano-mecd/catalogo-servicios/becas-ayudas-subvenciones/para-estudiar/formacion-profesional.html>

CENTRO	CICLOS DE GRADO SUPERIOR EN TALAVERA	FAMILIA PROFESIONAL
I.E.S. JUAN ANTONIO CASTRO	AUTOMATIZACIÓN Y ROBÓTICA INDUSTRIAL. (Ciencias y Tecnología)	Electricidad y Electrónica
	SISTEMAS DE TELECOMUNICACIÓN E INFORMÁTICOS. (Ciencias y Tecnología)	
	AUTOMOCIÓN ( Horario vespertino). (Ciencias y Tecnología)	Transporte y Mantenimiento de vehículos
	PREVENCIÓN DE RIESGOS PROFESIONALES ( Ciencias y Tecnología y Humanidades y CC. Sociales) ( Horario vespertino).	Instalación y Mantenimiento
	PROYECTOS DE EDIFICACIÓN. (Ciencias y Tecnología)	Edificación y Obra Civil
I.E.S. RIBERA DEL TAJO	ADMINISTRACIÓN Y FINANZAS (Ciencias - Tecnología y Humanidades-CC. Sociales)	Administración y Gestión
	ASISTENCIA A LA DIRECCIÓN (Ciencias y Humanidades y CCSS)	
	ADMINISTRACIÓN DE SISTEMAS INFORMÁTICOS EN RED (Ciencias – Tecnología)	Informática y Comunicaciones
	DESARROLLO DE APLICACIONES MULTIPLATAFORMA (Ciencias –Tecnología )	
	ANATOMÍA PATOLÓGICA Y CITOLOGÍA (Ciencias: Biología)(* )	Sanidad
I.E.S. SAN ISIDRO	GESTIÓN Y ORGANIZACIÓN DE EMPRESAS AGROPECUARIAS (Ciencias y Tecnológico: Biología , Ciencias de la Tierra y Medioambientales)	Agraria
	GESTIÓN FORESTAL Y DEL MEDIO NATURAL (Ciencias y Tecnología)	
	PROCESOS Y CALIDAD DE LA INDUSTRIA ALIMENTARIA (Ciencias - Tecnología)	Industrias Alimentarias
	DIRECCIÓN DE COCINA (Ciencias - Tecnología)	Hostelería y turismo
I.E.S. PUERTA DE CUARTOS	ANIMACIÓN DE ACTIVIDADES FÍSICAS Y DEPORTIVAS	Actividades Físicas y Deportivas.
	EDUCACIÓN INFANTIL (Humanidades y CC. Sociales)	Servicios Socioculturales a la Comunidad
	GESTIÓN DE VENTAS Y ESPACIOS COMERCIALES (Humanidades- CCSS: Economía de la empresa)	Comercio y Marketing
ESCUELA DE ARTES	MODELISMO Y MATRICERÍA CERÁMICA.	Cerámica
	CERÁMICA ARTÍSTICA.	
	FOTOGRAFÍA ARTÍSTICA.	Diseño Gráfico.
	GRÁFICA PUBLICITARIA.	





**\* ELABORACIÓN: A. ISABEL MARTÍN (Orientadora).**

I.E.S. Gabriel Alonso de Herrera.  
Curso 2014/2015.